

EN PAYS  
BASQUE

Euskal Herrian

MAISON GAINÉKO ETXEA - OSTABAT-  
ASME - PAYS BASQUE

CléVacances  
LOCATIONS & CHAMBRES D'HÔTES

MAISON GAINÉKO ETXEA -  
OSTABAT-ASME

Location de vacances pour 4 personnes à Ostabat-Asme  
- Pays Basque

<https://maison-gaineko-etxea.fr>

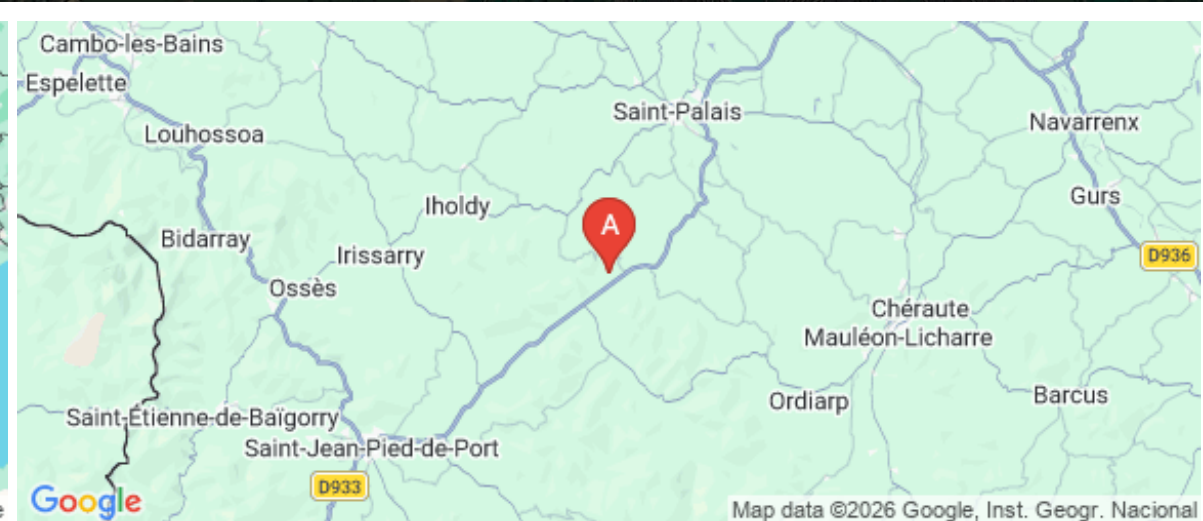
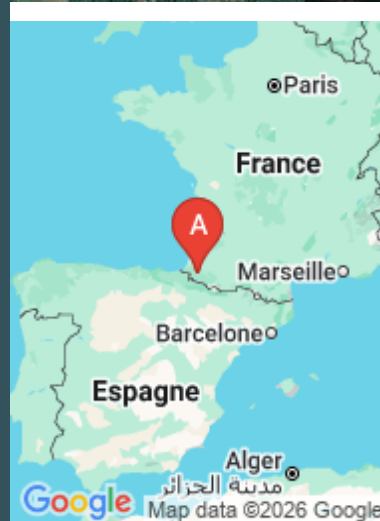




Lucie et Bernard EYHARTS

+33 6 36 40 50 14

**A** Maison Gaineko Etxea - Ostabat-Asme : 1er étage, Maison Gaineko Etxea, 1010 Azmeko Bidea 64120 OSTABAT-ASME





## Maison Gaineko Etxea - Ostabat-Asme



CléVacances  
LOCATIONS & CHAMBRES D'HÔTES



Appartement



4

personnes  
(Maxi: 4 pers.)



1

chambre

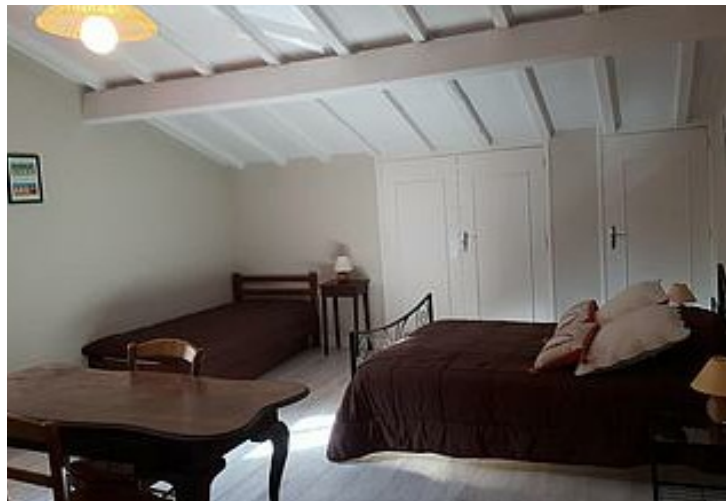


85

m<sup>2</sup>

A l'origine, la maison Gaineko Etxea était une exploitation agricole. Son nom signifie en basque "la maison d'en haut", elle se situe effectivement sur les hauteurs du village d'Ostabat et est idéalement située sur les chemins de St Jacques de Compostelle, le GR 65 passe devant. L'appartement est au premier étage de la maison des propriétaires avec une entrée totalement indépendante. Du village, vous pouvez profiter de plusieurs sentiers de randonnée balisés.





## Pièces et équipements

<i>Chambres</i>	Chambre(s): 1 Lit(s): 0	dont lit(s) 1 pers.: 2 dont lit(s) 2 pers.: 1	
<i>Salle de bains / Salle d'eau</i>	Salle de bains avec douche Salle(s) de bains (avec baignoire): 1 Salle(s) d'eau (avec douche): 1		
<i>WC</i>	WC: 2 WC indépendants		
<i>Cuisine</i>	Cuisine américaine Congélateur Four à micro ondes Réfrigérateur		Four Lave vaisselle
<i>Autres pièces</i>	Salon	Séjour	
<i>Media</i>	Télévision		
<i>Autres équipements</i>	Lave linge privatif		
<i>Chauffage / AC</i>	Chauffage		
<i>Bien être</i>	Spa / Jacuzzi		
<i>Exterieur</i>	Local pour matériel de sport	Salon de jardin	
<i>Divers</i>			

## Infos sur l'établissement



*Communs*

Dans maison  
Jardin commun

Entrée indépendante  
Sur une exploitation agricole



*Activités*



*Réseaux*



*Stationnement*

Parking



*Services*

Location de draps et/ou de  
linge

Nettoyage / ménage



*Extérieurs*

Piscine partagée

## A savoir : conditions de la location

*Arrivée*

---

*Départ*

---

*Langue(s)  
parlée(s)*

---

*Annulation/  
Prépaiement/  
Dépot de  
garantie*

---

*Moyens de  
paiement*

---

*Ménage*

---

*Draps et Linge  
de maison*

---

*Enfants et lits  
d'appoints*

---

*Animaux  
domestiques*

Les animaux ne sont pas admis.

## Tarifs & disponibilités

Maison Gaineko Etxea - Ostabat-Asme

Nos tarifs et nos disponibilités sont actualisés sur notre site :  
<https://maison-gaineko-etxea.fr>

# Mes recommandations

Toutes les activités en Basse Navarre

Découvrir

# EN PAYS BASQUE

OFFICE DE TOURISME PAYS BASQUE

[WWW.EN-PAYS-BASQUE.FR](http://WWW.EN-PAYS-BASQUE.FR)

## Euskal Herrian



### Restaurant Espelletenia

+33 5 59 37 81 91  
Bourg

2.2 km  
📍 LARCEVEAU-ARROS-CIBITS 🍴 1

Le restaurant Espelletenia vous propose une cuisine gourmande, équilibrée et entièrement faite maison. En lien avec des producteurs, rices fermiers travaillant en agriculture biologique et avec des races locales, nous faisons évoluer notre carte au fil des mois pour nous adapter à la saisonnalité des productions. Nous vous proposons ainsi une expérience culinaire authentique aux saveurs du pays tout en soutenant notre territoire et l'agriculture paysanne. Vous trouverez les midis en semaine un menu du jour et quelques suggestions et un menu à la carte du vendredi soir au samedi soir, ainsi qu'une sélection de vins locaux et d'ailleurs. Les week-ends, nous vous préparons des plats combinés et ouvrons le service pizzeria, proposant des pizzas au levain naturel garnies de produits locaux.



### Hôtel-restaurant le Col d'Osquich

+33 5 59 37 81 23  
Route du Col d'Osquich  
📄 <http://www.hotel-osquich-paysbasque.com>

7.4 km  
📍 MUSCULDY 🍴 2

Avec notre menu carte vous pourrez découvrir nos spécialités tel que le merlu au chorizo, les calamars frais poêlés, les côtes d'agneaux de lait grillée et les fameux ris d'agneaux aux cèpes. Le menu d'automne propose les palombes rôties ou en salmis. Le fromage de brebis et sa confiture de cerises, les pâtisseries maison, viendront conclure votre repas avec douceur. Les vins d'Irouleguy et de Jurançon vous feront apprécier plus encore notre cuisine, vous serez de ceux qui reviennent, plaisir gastronomique et plaisir nature, plaisir de fête...



### ZEHARKA - Bixente OYHENART, Accompagnateur en montagne

+33 6 88 92 39 73  
135 karrika handia  
📄 <http://www.zeharka.com>

1.0 km  
📍 OSTABAT-ASME 🌿 1

Avec Bixente, partez sur les plus beaux sites naturels du Pays Basque, des deux côtés de la frontière : le massif d'Iraty en toute saison, les sommets mythiques comme les crêtes d'Iparla... Bixente a mis en place Zeharka pour vous proposer un grand panel d'activités en pleine nature. Vous pouvez pratiquer la randonnée, la course à pied et le trail en toute sécurité. En hiver, partez en raquettes, apprenez à faire un igloo... Découvrez aussi les sorties en VTT ou en vélo, apprenez à jouer à la pelote... Bixente vous propose aussi de combiner découverte du Pays Basque, détente et sport avec des sorties au clair de lune (et pique-nique), des randos et spa, des randos gastronomiques...



### Ferme équestre Latsaga zalditokia

+33 7 83 55 42 80  
Izura  
📄 <https://latsaga.eus/>

1.1 km  
📍 OSTABAT-ASME 🌿 2

Nous vous accueillons sur le site du château Latsaga, daté du 13e siècle, situé à Ostabat, petite commune du Pays Basque au croisement des chemins de St Jacques de Compostelle, entre Saint-Palais, Saint-Jean-Pied-de-Port et Mauléon. Amaia et Elisa vous accueillent dans un cadre atypique et paisible avec leurs 33 chevaux et pottok, pour des activités d'équitation d'extérieur pour toute la famille et pour tout niveau. Notre cavalerie est adaptée à tout type de cavalier, nos chevaux vivent en extérieur et en troupeau toute l'année. Balades de 1h à la journée, du cavalier débutant au confirmé, autour d'Ostabat sur des parcours aux paysages vallonnés entre forêt et zone de pâturage. Randonnées de plusieurs jours en montagne pour découvrir le Pays Basque intérieur, des stages pendant les vacances scolaires, des colonies d'été pour les enfants et aussi des cours enfants et adultes à l'année.



### Aire de jeux

Espace Chemins Bideak

9.0 km  
📍 SAINT-PALAIS 🌿 3

Une aire de jeux moderne, sécurisée, à l'ombre et à proximité d'un parking. Ouvert 7j/7j - 24h/24h. Entrée par le parking des franciscains, proche de l'espace Chemins-Bideak.

# Mes recommandations (suite)

Toutes les activités en Basse Navarre

Découvrir

EN PAYS  
BASQUE

OFFICE DE TOURISME PAYS BASQUE

WWW.EN-PAYS-BASQUE.FR

Euskal Herrian



## Aire de jeux

Rue Saint Pelage

9.4 km

SAINT-PALAIS



## Forêt des Arbailles

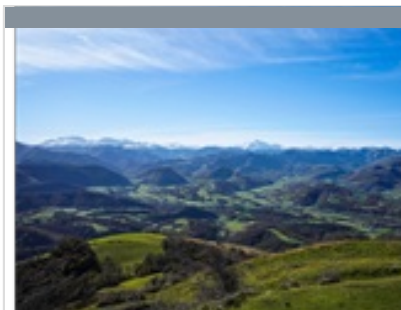
+33 7 78 46 65 78

16.4 km

AUSSURUCQ



Massif mi-boisé, mi-rocailleux qui sépare la Soule de la Basse-Navarre, les Arbailles s'étendent sur une superficie de 165km<sup>2</sup>. Creusé de fosses profondes, parsemé de vallons suspendus et de sommets pointus, ce site karstique revêt un caractère mystique et étrange, source de nombreuses légendes. Les amateurs de flore seront enchantés par la diversité des espèces végétales et les panoramas, tandis que les vestiges historiques disséminés le long du chemin évoquent les traditions ancestrales de la région. La randonnée d'Ahusquy, balisée et accessible depuis l'auberge, est une invitation à découvrir les secrets les mieux gardés de cette forêt majestueuse. Il s'agit d'un espace naturel encore largement sauvage où la pratique hors sentier peut se révéler dangereuse à cause de nombreux gouffres.



## La chapelle de la Madeleine : panorama

+33 5 59 28 51 28

22.2 km

TARDETS-SORHOLUS



La chapelle de La Madeleine est perchée sur une colline à 795 mètres d'altitude, sur la commune de Tardets-Sorholus, au Pays basque. Depuis ce site, la vue panoramique est à couper le souffle. Une table d'orientation permet d'identifier les sommets environnants et offre une vue panoramique à 360 degrés. La particularité la plus remarquable de cette chapelle réside sans aucun doute dans ses vitraux exceptionnels aux couleurs vibrantes. Pour y accéder, les visiteurs ont plusieurs options. Ils peuvent s'y rendre en voiture, à vélo par la même voie ou par les sentiers pour les plus sportifs, ou à pied en empruntant l'itinéraire balisé. La Madeleine est également un lieu prisé pour l'aéromodélisme. Érigée sur les vestiges d'un temple romain, un autel avec une inscription latine dédié au dieu basque Herauskorritxe est exposé au 2ème étage de l'Office de Tourisme de Tardets.

